



dom w stanie deweloperskim, Sulisławice -
 Kalisz 123.00 m²

Cena: **637000.00 zł**

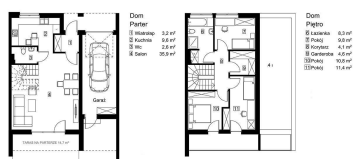
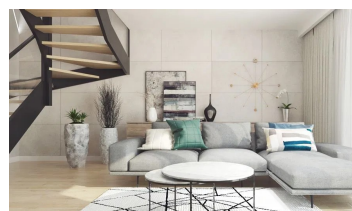
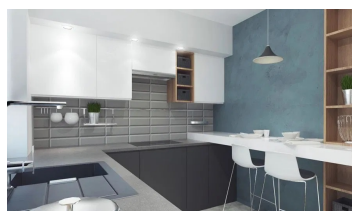
Numer oferty:	1558
Ilość pięter:	1
Powierzchnia:	123.00 m ²
Rok budowy:	2024

Na sprzedaż dom typu bliźniak na osiedlu Sulisławice w Kaliszu. Dom parterowy z poddaszem użytkowym o powierzchni użytkowej 123 m² (łącznie z garażem w bryle budynku 20,80 m²) na działce 320 m². Budynek w stanie deweloperskim, wybudowany w 2024 r. Układ domu: parter - salon, kuchnia, wc, wiatrołap, garaż jedno stanowiskowy; piętro - trzy pokoje, łazienka, garderoba, korytarz. Dom budowany w technice tradycyjnej - murowany. Dach dwuspadowy pokryty blachodachówką. Okna PCV trój szybowe z elektrycznymi roletami zewnętrznymi. Ogrzewanie centralne gazowe - piec dwufunkcyjny na wyposażeniu. Wykostkowany podjazd przed domem i taras za domem. Osiedle spokojne, ciche, zielone. Zachęcam do zapoznania się z ofertą.

Cena 637.000 zł

Polecam! Dagmara 501 68 48 17

Kupujący nie płaci prowizji! Licencja 16070 Dagmara Jeżyk. Zapraszamy również na bezpłatną konsultację z Naszym Ekspertem finansowym. Opis ma charakter informacyjny i nie stanowi oferty w rozumieniu Kodeksu Cywilnego.





DESTINO Nieruchomości



DESTINO Nieruchomości